



オンライン診療サービス curon (クロン)

オンライン診療とは

オンライン診療とは、国が認めた正規の診察です。

予約から問診、診察、処方、決済までインターネット上で行なう診療方法です。対面診療と組み合わせることなどを条件に、一部保険適用で行なうことができる、厚生労働省が認めた正規の診察方法です。

オンライン診療を受けるために準備するもの



✓ 保険証



✓ スマートフォン
・タブレット
・PC



✓ クレジット
カード



✓ 本人確認
書類
初診に限り、
マイナンバーカード、
運転免許証、学生証など



✓ 診療情報
初診に限り、
紹介状、健診結果、
お薬手帳など

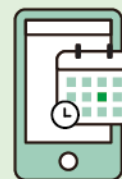
利用料金

クロン利用料：診察1回につき **330**円（税込）

※クロンを利用した受診の際にかかる費用です。

＼ 自宅をいつもの診察室に /

クロンを使ったオンライン診療のながれ



問診・予約

問診を入力し、
診察日を予約する



診察・処方

医師とビデオ通話で
診察を受ける



お支払い

代金をカードで
お支払い



配送・服薬指導

お薬または処方箋が
自宅に届く。オンライン
服薬指導によるお薬受け
取りも可能

※イラスト画像はイメージです。

個人情報などのセキュリティ対策は万全です。

オンライン診療サービス curon (クロン) を運営する株式会社 MICIN は、情報セキュリティに関する国際標準規格「ISO27001」の認証を取得しています。

また、curon (クロン) は国が定める医療情報安全管理関連ガイドラインに準拠して開発・構築されています。



クロンに関するお問い合わせ

✉ support@curon.co (対応時間：平日 10:00~18:00)

フリーダイヤル：0120-007-960 (対応時間：平日 10:00~18:00)

開発・運営：株式会社 MICIN 東京都千代田区大手町二丁目7番1号 TOKIWA ブリッジ12階



クロンのはじめかた

アプリ版

まずはアプリをダウンロード



お持ちの iPhone または Android スマートフォンで QR コードを読み取り、アプリをダウンロードします。

操作手順



新規登録

クロンアプリ版を起動して、新規登録画面で使いたいメールアドレスとパスワードを登録します。LINE アカウントや Apple ID も利用できます。

認証コードを入力

登録したメールアドレスに認証番号のメールが届きます。メール本文に記載されている6桁の番号を入力してください。

※ 上記画像内の番号はサンプルです。

クロンのホーム画面

クロン アプリ版にログインしていることを確認し、「クロン施設コードをお持ちの場合」を選択します。

施設コード入力

4桁のクロン施設コードを入力し、「医療機関を検索」を選択します。

診察の予約

医療機関詳細画面から、希望する診察メニューを選択し、必要な情報を登録して申込を完了します。

利用開始

医療機関側で受付が済むと準備が完了。診察日時になったらビデオ診察を受けてください。



個人情報やカード情報などセキュリティ対策は万全の体制で整備しておりますので安心ください。



クロンの使い方・ご利用方法についての詳細は、<https://app.curon.co/guide> (左の QR コードを読み取るとアクセスできます) をご覧ください。

クロン施設コード
03d3

医療機関を検索する際にこちらを入力してください。



クローンのはじめかた

WEB 版

クロン WEB 版にアクセス 

スマホからは以下のQRコードを読み取り



お持ちのスマートフォン、または PC から以下の URL にアクセスしてください。

<https://app.curon.co>

操作手順



新規登録

クロン WEB 版を起動して、新規登録画面で使いたいメールアドレスとパスワードを登録します。LINE アカウントや Apple ID も利用できます。

認証コードを入力

登録したメールアドレスに登録したメールアドレスに認証番号のメールが届きます。メール本文に記載されている6桁の番号を入力してください。

※ 上記画像内の番号はサンプルです。

クロントップ

クロン WEB 版にログインしていることを確認し、「クロン施設コード」を選択します。

施設コード入力

4桁のクロン施設コードを入力し、「検索する」を選択します。

診察の予約

医療機関詳細画面から、希望する診察メニューを選択し、必要な情報を登録して申込を完了します。

利用開始

医療機関側で受付が済むと準備が完了。診察日時になったらビデオ診察を受けてください。



クローンの使い方・ご利用方法についての詳細は、<https://app.curon.co/guide> (左の QR コードを読み取るとアクセスできます) をご覧ください。

クロン施設コード
03d3

医療機関を検索する際にこちらを入力してください。

個人情報やカード情報などセキュリティ対策は万全の体制で整備しておりますのでご安心ください。